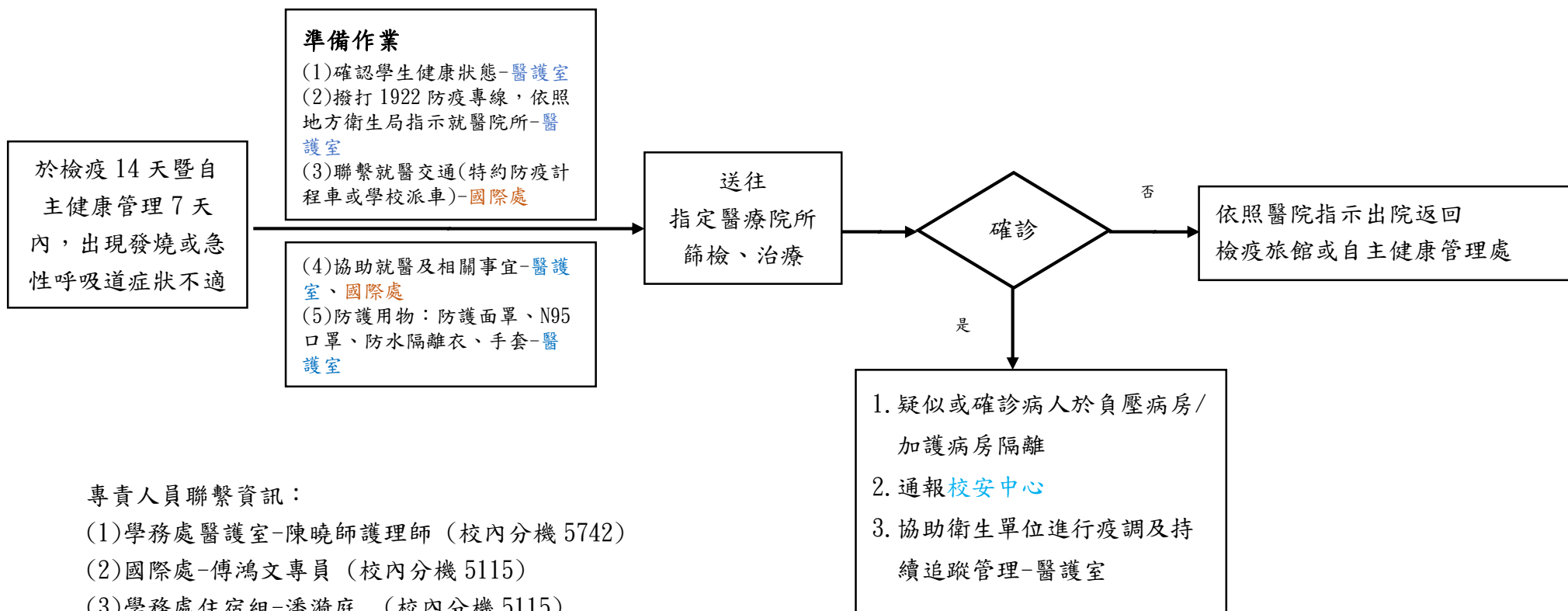


# 國立彰化師範大學因應新冠肺炎

## 境外生檢疫暨自主健康管理期間就醫及通報流程



專責人員聯繫資訊：

(1) 學務處醫護室-陳曉師護理師 (校內分機 5742)

(2) 國際處-傅鴻文專員 (校內分機 5115)

(3) 學務處住宿組-潘漪庭 (校內分機 5115)

(4) 24 小時校安專線：0933415409